

ZWL-ZWANGSLENKUNGSBAUTEILE

für Kugelbalken KK80 und Kupplungsböcke

▶ **ZWL-KBA-KU**
Bestellnr. 8004771



▶ **50-300**
Bestellnr. 8002496



▶ **50-15-304**
Bestellnr. 8004444



▶ **50-310**
Bestellnr. 8002497



▶ **50-15-304W15**
Bestellnr. 8004539



▶ **50-320**
Bestellnr. 8002498



▶ **ZWL30KU-AS**
Bestellnr. 8004824



▶ **ZWL30W15KU-AS**
Bestellnr. 8004825



ZWL-ZWANGSLENKUNGSBAUTEILE

für KB8309/KB8314/KB8329NB30/KB8335

▶ **50-15**
Bestellnr. 8002213



für KB8329

▶ **50-15-25**
Bestellnr. 8002839



WEITERE AUSFÜHRUNGSBEISPIELE



Kugel durch Ein- und Auspressen bis zu 2 mal austauschbar



Modellreihe KU2000 mit 360° frei drehbarem Kuppelbolzen

WALTERSCHEID – IHR PARTNER AM TRAKTORHECK

Hydraulische Oberlenker mit dem Original Walterscheid-Fanghaken, per Knopfdruck bedienbare Unterlenkerhaken, die hydraulisch gesteuerte Seitenstrebe für sichere Fahrt in extremen Hanglagen – das sind nur einige der Meilensteine in der Anbau- und Kuppeltechnik, die wir in den vergangenen 30 Jahren gesetzt haben.

Komfort und Sicherheit in der Landwirtschaft steht für Walterscheid an erster Stelle. Die hochwertigen Anhängböcke mit verschiedensten Anhäng- und Zugvorrichtungen machen Walterscheid zum Full-Liner am Traktorheck – und damit für Landmaschinenhersteller und Landwirte zum zuverlässigen Partner in allen Fragen der sicheren und komfortablen Kuppeltechnik.

Walterscheid – wir treiben Landwirtschaft voran!

Off-Highway Powertrain Services GmbH

Niederlassung Dingelstädt - Fachbereich Anhängertechnik
Heiligenstädter Straße 17a
D-37351 Dingelstädt

Tel: +49 36075 573-0
Fax: +49 36075 573-23

hitches@walterscheid.com
www.walterscheid.com

Weitere Informationen und technische Details finden Sie auch im aktuellen Walterscheid Anhängertechnik-Katalog unter www.walterscheid-coupler.de als kostenlosen Download.

Walterscheid GmbH

Hauptstraße 150
D-53797 Lohmar
Tel.: +49 22 46 12-0
Fax: +49 22 46 12-3501

www.walterscheid.com

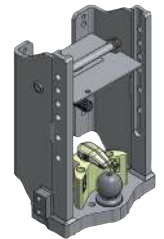
WALTERSCHEID

WALTERSCHEID
POWERTRAIN GROUP

WALTERSCHEID

WALTERSCHEID-ANHÄNGE-TECHNIK FÜR STEYR TRAKTOREN

STEYR



BAUREIHEN

900
9105-9145/9155-9200
CVT120-170/CVT6140-6195
M942-975
Profi 4100-6140



Konstruktionsänderungen vorbehalten. Produkte nur für den bestimmungsgemäßen Gebrauch verwenden. Haftung nur für gleichbleibende Qualität. Nachdruck, auch auszugsweise, nur nach schriftlicher Genehmigung der Walterscheid GmbH gestattet!

TCF 0080 0112 XX.XX.X ©Printed in Germany

KUPPLUNGSBÖCKE

Serie 9105-9145/CVT120-170/CVT6140-6195

- ▶ **KU356L**
Schienenweite W=335/30/22 mm – 8 H
Bestellnr. 8004469
- ▶ **KU356KK**
Schienenweite W=335/30/22 mm – 6 H
Bestellnr. 8004468
- ▶ **KU356F**
Schienenweite W=335/30/22 mm – 6 H
Bestellnr. 8002452

Serie Profi 4100-6140

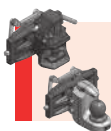
- ▶ **KU369L**
Schienenweite W=335/30/22 mm – 8 H
Bestellnr. 8004655
- ▶ **KU369KK**
Schienenweite W=335/30/22 mm – 6 H
Bestellnr. 8004485

Serie 9155-9200

- ▶ **KU385**
Schienenweite W=335/30/22 mm – 8 H
Bestellnr. 8002457
- ▶ **KU385KK**
Schienenweite W=335/30/22 mm – 6 H
Bestellnr. 8004704
- ▶ **KU385K**
Schienenweite W=335/30/22 mm – 4 H
Bestellnr. 8002618

Serie 900/M942-975

- ▶ **KU354L**
Schienenweite W=309/30/22 mm – 8 H
Bestellnr. 8004742
- ▶ **KU354KK**
Schienenweite W=309/30/22 mm – 6 H
Bestellnr. 8004743



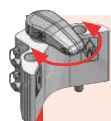
Walterscheid Anhängetechnik wird für höchste Belastungen und überwiegend unter Verwendung von Schmiedeteilen hergestellt



HÖHENVERSTELLBARE MODELLE

| Referenz | Schienenweite (mm) | Bestell-Nr. |
|------------------|--------------------|-------------|
| KU2000/309NB | 309/30/22 | 8004187 |
| KU2000/314NB* | 314/30/20 | 8004322 |
| KU2000/329NB30* | 329/30/20 | 8004326 |
| KU2000/329NBFBF* | 329/32/25 | 8004342 |
| KU2000/335NB | 335/30/22 | 8004182 |
| KU5410/309 | 309/30/22 | 8003697 |
| KU5410/314* | 314/30/20 | 8004702 |
| KU5410/329-30* | 329/30/20 | 8004690 |
| KU5410/329* | 329/32/25 | 8003699 |
| KU5410/335 | 335/30/22 | 8003700 |
| KU2000/309NA5 | 309/30/22 | 8004185 |
| KU2000/314NA5* | 314/30/20 | 8004686 |
| KU2000/329NA530* | 329/30/20 | 8004687 |
| KU2000/329NA5* | 329/32/25 | 8004283 |
| KU2000/335NA5 | 335/30/22 | 8004284 |
| KB8309 | 309/30/22 | 8002576 |
| KB8314* | 314/30/20 | 8004705 |
| KB8329/NB30* | 329/30/20 | 8003675 |
| KB8329* | 329/32/25 | 8002579 |
| KB8335 | 335/30/22 | 8002580 |
| KI8309 | 309/30/22 | 8002585 |
| KI8314* | 314/30/20 | 8002587 |
| KI8329NB30* | 329/30/20 | 8003685 |
| KI8329* | 329/32/25 | 8002589 |
| KI8335 | 335/30/22 | 8002590 |
| PB5309N | 309/30/22 | 8003245 |
| PB5314N* | 314/30/20 | 8004746 |
| PB5329N30* | 329/30/20 | 8004747 |
| PB5329N* | 329/32/25 | 8003248 |
| PB5335N | 335/30/22 | 8003249 |

*passend für OEM-Kupplungsbock



geschmiedeter werkzeugloser Niederhalter zur Kompensation hoher negativer Lasten
um 360° frei drehbar für ungehinderte Sicht von oben beim Ankuppeln
geschmiedete Fangeinrichtung mit Zentrierfunktion



37mm ballig



31mm zylindrisch



32mm zylindrisch



KUGELBALKEN

Serie Profi 4100-6140

- ▶ **KBA8313OB**
gerade, 2 Positionen
Bestellnr. 8000191
- ▶ **KBA8368L**
gerade, 2 Positionen
Bestellnr. 8002900



WEITERE MODELLE

Serie 9105-9145/CVT120-170/CVT6140-6195

- ▶ **KU2000/885NB**
Automatik 37mm
Bestellnr. 8004201



neueste Biegetechnologie und Modulbauweise für flexible Bauteilgestaltung

