

WALTERSCHEID

DO IT YOUR WAY

@ WALTERSCHEID



**DU HAST TALENT UND PLÄNE?
WIR BIETEN MÖGLICHKEITEN
UND PERSPEKTIVEN!**

Deine Berufsausbildung bei Walterscheid

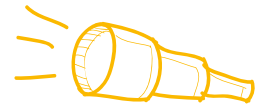
WALTERSCHEID
POWERTRAIN GROUP



ÜBER UNS:

Die Walterscheid GmbH ist weltweit führender Anbieter für landtechnische Antriebs- und Anbau-Systeme.

Die Walterscheid GmbH gehört zur Walterscheid Powertrain Group, dem weltweiten Marktführer für hochtechnisierte Antriebsstranglösungen und Dienstleistungen im Off-Highway- und Industriesektor. Mit unserem globalen Netzwerk aus 130 Vertriebspartnern bieten wir weltweit Kompetenz, innovative technologische Lösungen und kundenorientierte Dienstleistungen an.



**STARTE JETZT
DEINE AUSBILDUNG
BEI UNS!**



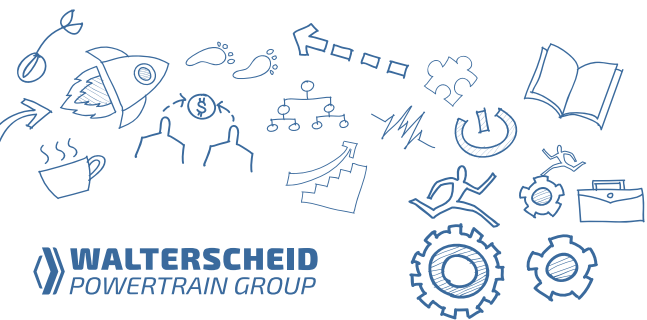
Traineeprogramm

Eines der Highlights der Ausbildung ist unsere Übungsfirma „ÜFA“, in der unsere Auszubildenden ihre eigene Firma führen.

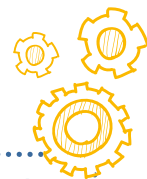
Dabei handelt es sich um keine Scheinfirma, sondern um ein Modell der GmbH mit eigenem Kapital und eigenen Beständen. Sie zeichnet sich durch realen Geld- und Warenfluss aus. Jedes Jahr stellt Walterscheid den Auszubildenden ein Startkapital in Höhe von 5.000 Euro zur Verfügung, mit dem sich die ÜFA durch selbstständiges Wirtschaften am Markt behaupten muss. Jedes Quartal muss die ÜFA ihre Zahlen vor einem Aufsichtsrat darstellen.

Die ÜFA besteht aus den kaufmännischen Mitarbeitern des 1. Lehrjahres und den gewerblich technischen Mitarbeitern des 3. Lehrjahres. Die ÜFA soll die sozialen und kommunikativen Fähigkeiten, sprich die Teamfähigkeit der Auszubildenden, fördern. Zudem soll die Kritik- und Problemlösefähigkeit verbessert und Eigeninitiative verstärkt werden.

Nicht zuletzt sind auch Persönlichkeitsentwicklung und der generelle Abbau von Vorurteilen gegenüber seinen Mitmenschen ein Ziel der ÜFA. Der erwirtschaftete Gewinn wird am Ende des Wirtschaftsjahres einer karitativen Einrichtung gespendet.



Entscheide dich für den technischen Bereich:



► **INDUSTRIEMECHANIKER/INNEN (3,5 Jahre)**

sorgen für betriebsbereite Maschinen und Fertigungsanlagen. Sie stellen Bauteile und -gruppen her und montieren diese zu Baueinheiten oder Maschinen. Zu ihren Aufgaben zählt auch die Wartung und Instandhaltung von Maschinen.

► **ZERSPANUNGSMECHANIKER/INNEN (3,5 Jahre)**

fertigen Präzisionsteile aus Metall und Kunststoff für den Maschinenbau. Sie programmieren und bedienen CNC-gesteuerte Werkzeugmaschinen mit Hilfe von technischen Zeichnungen und einem ausgeprägten Wissen über Werk- und Schneidstoffe.



► **FACHKRAFT FÜR METALLTECHNIK (2 Jahre)**

Fachkräfte für Metalltechnik der Fachrichtung Zerspanungstechnik stellen in Serien- oder Einzelherstellung Bauteile bzw. funktionsfähige Baugruppen her. Dabei setzen sie konventionelle oder computer-gesteuerte Fräs-, Schleif- oder Drehmaschinen ein.



Weiterhin fahren sie die Maschinen an und überwachen die Fertigungsprozesse und die Qualität der Erzeugnisse, z.B. Maße und Oberflächenqualität.





Oder bewirb dich für den kaufmännischen Bereich:

▶ **ELEKTRIKER/INNEN (3,5 Jahre)**

installieren elektrische Bauteile und Anlagen in den Bereichen elektrische Energieversorgung und industrielle Betriebsanlagen. Sie prüfen, warten und reparieren Anlagen und Maschinen.

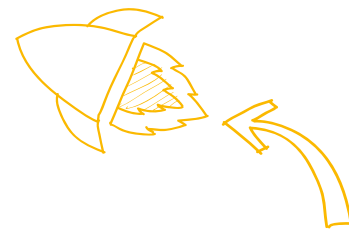
▶ **KOOPERATIVES STUDIUM MASCHINENBAU (4,5 Jahre)**

Der kooperative Studiengang Maschinenbau kombiniert ein Maschinenbaustudium mit einer betrieblichen Ausbildung zum/zur Industriemechaniker/in und führt nach viereinhalb Jahren zu einem Berufs- und einem Studienabschluss.

▶ **INDUSTRIEKAUFLEUTE (2,5 JAHRE)**

Mit einer kaufmännischen Ausbildung bei Walterscheid erhältst du eine breite Basis. Während der Ausbildung lernst du alle Bereiche unseres Unternehmens kennen; vom Einkauf der Rohstoffe über die Produktion bis hin zu Marketing und Verkauf. Du bekommst Einblicke schwerpunktmäßig in das Rechnungswesen, die Auftragsabwicklung und das Personalwesen.

Unser Ziel ist es, dich so auszubilden, dass du alle kaufmännischen Aufgaben in einem Unternehmen erledigen kannst. Für unsere kaufmännische Ausbildung suchen wir Schüler mit Abitur oder Abschluss der Höheren Handelsschule, da wir bei Walterscheid eine verkürzte Ausbildung von zweieinhalb Jahren anbieten.



**Starte jetzt deine
Ausbildung bei uns!**

Unser Unternehmen kennenlernen – Spannende Herausforderungen – Dein Einstieg in die Praxis

Speziell für Studierende und Absolventen von Fachhochschul- und Hochschulstudiengängen bietet Walterscheid verschiedenste Möglichkeiten, ihre Qualifikation durch Erfahrungen und Aufgaben in unserem Unternehmen zu erweitern.

Folgende Möglichkeiten bieten wir an:

- Praktikum
- Abschlussarbeiten

Erste berufliche Erfahrungen sammeln – das geht bei Walterscheid ganz einfach:

Walterscheid möchte dich bei der Entscheidung deiner Berufswahl unterstützen. Hierzu hast du die Möglichkeit, im Rahmen eines Schüler- bzw. Orientierungspraktikums Einblicke in unser Unternehmen und die verschiedenen Arbeitsbereiche zu bekommen.

Das Praktikum kann entweder im Rahmen der schulischen Praktika oder auch als ein freiwilliges Praktikum durchgeführt werden.



SCHNELLER INFORMIERT:

Folgt uns in den sozialen Netzwerken:

Werde Teil der Walterscheid Familie!

Ihr könnt euch mit anderen Walterscheidern im Rahmen der sozialen Netzwerke austauschen. Auf unseren dortigen Websites findet ihr dazu aktuelle Informationen.

Oder möchtet ihr uns Anregungen, Kritik und Wünsche mitteilen? Entdeckt Walterscheid in Facebook und YouTube.



JETZT BEWERBEN:



WALTERSCHEID GMBH
Hauptstrasse 150
D-53797 Lohmar

Telefon: +49 (0) 22 46 12 - 0
Telefax: +49 (0) 22 46 12 - 3501

E-Mail: [personalentwicklung@
walterscheid.com](mailto:personalentwicklung@walterscheid.com)