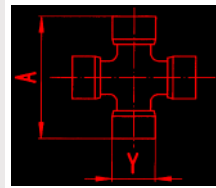


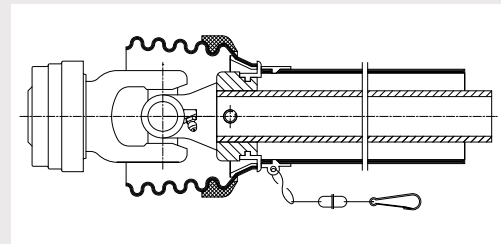
GELENKWELLEN FÜR LANDMASCHINEN



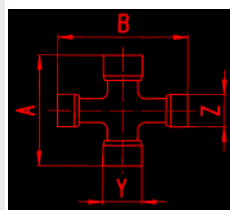
GELENKWELLEN-BAUGRÖSSEN – MASSTABELLE



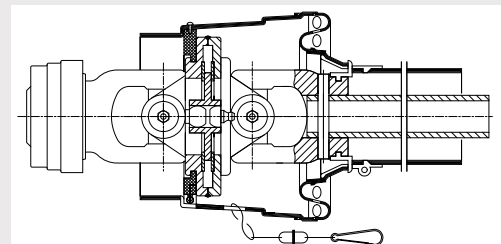
Kreuzgarnitur



Standard-Gelenk **G**



Kreuzgarnitur



Weitwinkel-Gelenk 80° **WWG 80°**

Baugröße	A (mm)	Y (mm)	B (mm)	Z (mm)	Rotations-Ø R (mm)
G 2100	55	22			69
G 2200	61	24			76
WWG 2280	61	24	76	22	142
G 2300	75	27			92
WWG 2380	75	27	91	24	155
G 2400	76	32			95
WWG 2480	76	32	94	27	165
G 2500	89	36			108
WWG 2580	89	36	106	32	180
G 2600	104	42			125



GELENKWELLEN-BAUGRÖSSEN – LEISTUNGSTABELLE

Berechnungsbasis:

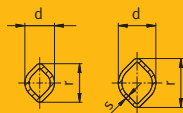
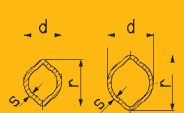
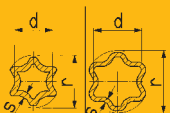
- 1** Standard-Gelenk (G) Beugungswinkel 5° – Lebensdauer 1000 h
 Weitwinkel-Gelenk (WWG) Beugungswinkel 10° – Lebensdauer 1000 h
- 2** Standard-Gelenk (G) Beugungswinkel 10° – Lebensdauer 100 h
 Weitwinkel-Gelenk (WWG) Beugungswinkel 18° – Lebensdauer 100 h

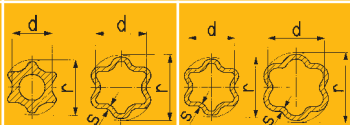

G	Standard-Gelenk
WWG 80°	Weitwinkel-Gelenk 80°

Baugröße	Grenzwerte		Dynamische Kapazität			
	Ms [Nm] (inlb)	Mp [Nm] (inlb)	1 540 min^{-1} 1000 min^{-1}		2 540 min^{-1} 1000 min^{-1}	
			P [kw] (PS)	Mn [Nm] (inlb)	P [kw] (PS)	Mn [Nm] (inlb)
G 2100	350 (3100)	1150 (10180)	12 (16)	210 (1860)	19 (26)	335 (2965)
			18 (24)	175 (1550)	29 (39)	275 (2430)
G 2200	610 (5400)	1850 (16375)	20 (27)	355 (3140)	32 (44)	560 (4955)
WWG 2280			31 (42)	295 (2600)	49 (67)	465 (4115)
G 2300	940 (8320)	2500 (22125)	28 (38)	500 (4420)	45 (61)	790 (6995)
WWG 2380			44 (60)	415 (3675)	69 (94)	660 (5840)
G 2400	1420 (12570)	4000 (35400)	39 (53)	695 (6150)	62 (85)	1100 (9740)
WWG 2480			61 (83)	580 (5130)	96 (131)	915 (8100)
G 2500	2480 (21950)	6000 (53100)	66 (90)	1175 (10400)	105 (143)	1860 (16460)
WWG 2580	2130 (18850)		102 (139)	975 (8630)	162 (220)	1545 (13670)
G 2600	3910 (34600)	7800 (69030)	79 (107)	1400 (12390)	125 (170)	2215 (19605)
			122 (166)	1165 (10310)	193 (263)	1840 (16285)

MASSTABELLE – SCHIEBEPROFILE

ZUORDNUNG – SCHIEBEPROFILE/GELENKWELLENSCHUTZ

Rohrprofile														
	00cH/0a		00cGA/0aG		0v/1		0vGA/1G		1b/2a		1bGA/2aG		S4LH/S5	
r [mm]	31	39	31	39	40	48	40	48	49	57,5	49	57,5	51	61
d [mm]	23,5	30	23,5	30	34,5	41	34,5	41	39,5	48	39,5	48	37	47
s [mm]		2,8		2,6	4,0	3,0	4,0	2,7	4,5	4,0	4,5	3,5	6,0	4,5
Schutz	SD05		SD05		SD15		SD15		SD25		SD25		SD25	


	Rohrprofile				Nabenprofile				
									
Profile	S4/S5 S4GA/S5		S5H/S6		25 x 22 (14)	30 x 27 (16)	35 x 31 (18)	40 x 36 (20)	52 x 47 (25)
r [mm]	51	61	61	71,5	40	51	51	62	75
d [mm]	37	47	47	57,5	25	30	35	40	52
s [mm]		4,5	4,5	5,0	50	80	90	100	120
Schutz	SD25		SD35		SD05Z	SD15Z	SD15Z	SD25Z	SD35Z

ZUORDNUNG – GELENKWELLEN-BAUGRÖSSE/SCHIEBEPROFILE

	Rohrprofile										Nabenprofile					
	00cH/0a	00cGA/0aG	0v/1	0vGA/1G	1b/2a	1bGA/2aG	S4LH/S5	S4/S5	S4GA/S5	S5H/S6	25x22 (14)	30x27 (16)	35x31 (18)	40x36 (20)	52x47 (25)	
Mp	[Nm] (inlb)	850 (7523)	850 (7523)	1550 (13718)	1550 (13718)	2300 (20355)	2300 (20355)	3000 (26550)	3000 (26550)	3000 (26550)	6000 (53100)	680 (6018)	1035 (9160)	2010 (17790)	3400 (30090)	6000 (53100)
Schiebekraft Drehmoment	$\frac{N^*}{Nm}$	13	8	11	7	9	6	8	6,5	4,5	7,5	7	7	7	7	7
Schutz**		SD05	SD05	SD15	SD15	SD25	SD25	SD25	SD25	SD25	SD35	SD05Z	SD15Z	SD15Z	SD25Z	SD35Z
Baugröße	2100	•										•				
	2200	•		•									•			
	2280		•		•										•	
	2300			•		•										•
	2380				•		•									•
	2400					•		•								•
	2480						•									•
	2500								•							•
	2580									•						•
	2600										•					•

* Profile gefettet GA = Oberfläche beschichtet für WVE/WWZ G = Spezialaußenprofil für beschichtetes Innenprofil H = gehärtet
 ** Daten siehe Techn. Handbuch 485

KUPPLUNGSZUORDNUNG ZUR BAUGRÖSSE

Typ	Baugröße	2100	2200	2300	2400	2500	2600
			2280	2380	2480	2580	
Sperrkörperkupplungen							
	K31B	•	•				
	K32B	•	•	•			
	K33B		•	•	•		
	K34B			•	•	•	
Abschaltende Kupplungen							
	K61/1		•				
	KB61/20			•	•	•	
	KB61/30						•
	K64/12-14		•	•	•		
	K64/22-24			•	•	•	•
Reibkupplungen							
	K92	•	•	•	•		
	K92/4			•	•	•	
	K94/1	•	•				
	K96			•	•		
	K96/4			•	•	•	•
	K97/4						•
Elastische Kupplungen							
	K65/2			•	•		
	K65/TR2			•			
	K65/TR3			•	•		
	K65/TR4			•	•	•	
	K65/TR5			•	•	•	
Freilaufkupplungen							
	F5/1	•	•	•	•	•	
	F5/2					•	•
Kombinierte Kupplungen							
	FK96			•	•		
	FK96/4			•	•	•	•
	PFK96			•	•		
	PFK96/4			•	•	•	•
	FK97/4						•

Daten siehe Techn. Handbuch 485

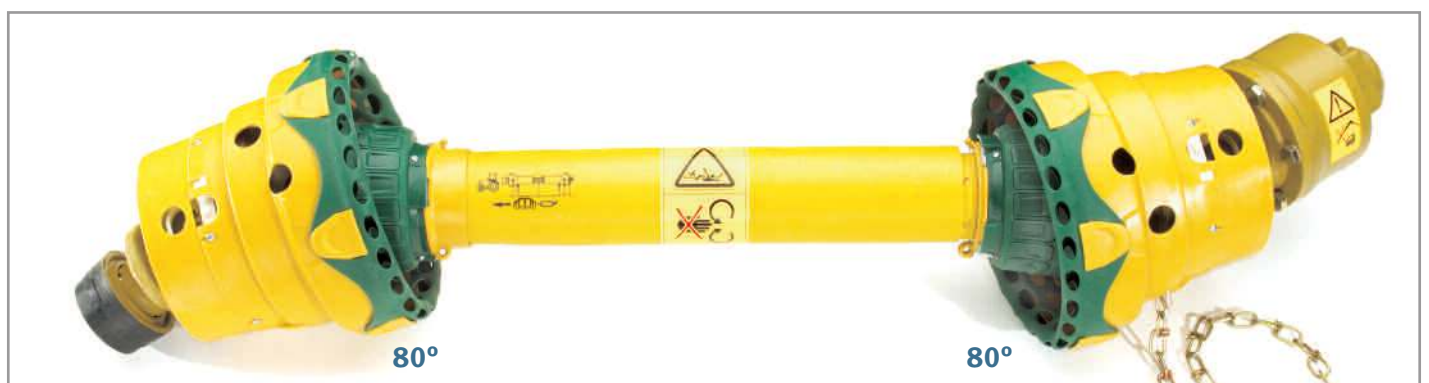
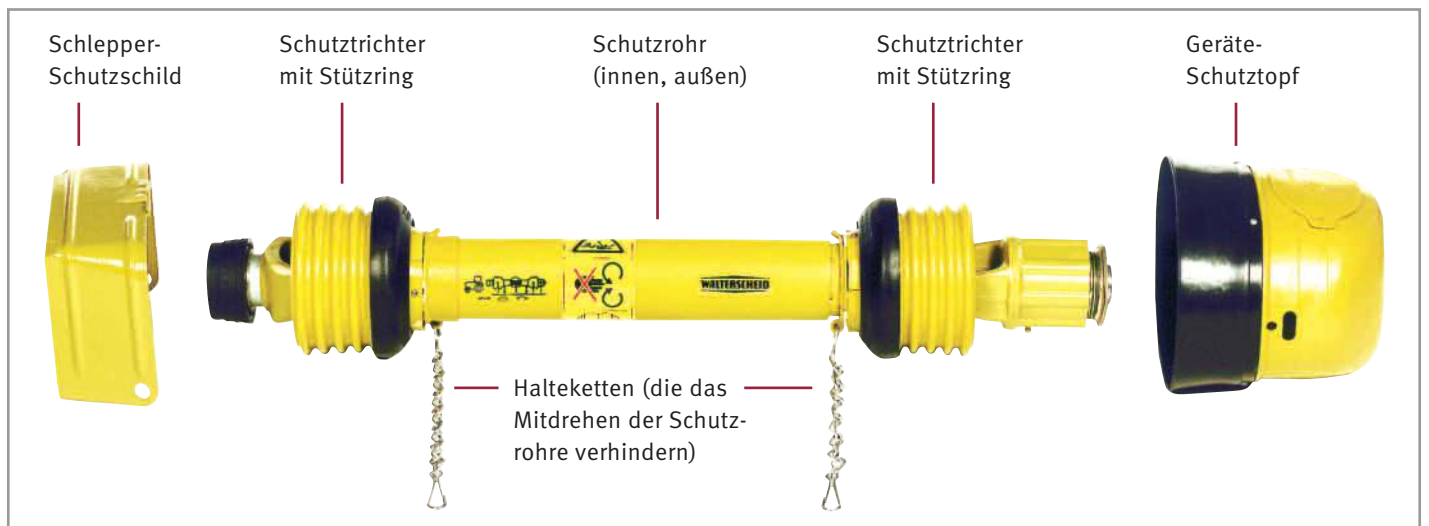
GELENKWELLENSCHUTZ

Walterscheid-Gelenkwellen sind mit einem integrierten Gelenkwellenschutz ausgerüstet. Dieser entspricht den weltweiten Sicherheitsvorschriften.



Die unterschiedlichen Anforderungen werden durch ein Baukastensystem erfüllt. Zur Verfügung stehen SC- und SD-Schutz Ausführungen. Im Vergleich zum SC-Schutz

berücksichtigt der SD-Schutz zusätzliche Radiallasten bei Testanforderungen nach ISO 5674 und Frankreich Dekret 81293.



WEITWINKEL-GELENKWELLENSCHUTZ SD

Durch die spezielle Anordnung des Schutzes ist das Gelenk in allen Winkelpositionen voll geschützt. Auch bei großen Abwinkelungen tritt keine Berührung mit dem drehenden Gelenk auf.

Konstruktionsänderungen vorbehalten. Produkte nur für den bestimmungsgemäßen Einsatz verwenden. Haftung nur für gleichbleibende Qualität. Nachdruck, auch auszugsweise, nur mit schriftlicher Genehmigung der Walterscheid GmbH gestattet.